



30

IMPEX TECNICHE LINEARI

1986-2018

movitec[®]

COMPANY PROFILE
FIRMEN BROSCHÜRE

movitec[®]

MANUFACTURING MOVING SOLUTIONS



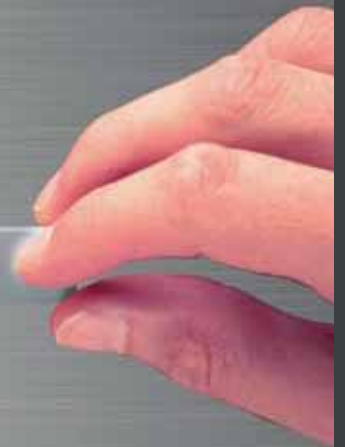
1986



1996



2016



1986
2016

SEIT 30 JAHREN BLICKEN WIR IN DIE ZUKUNFT
ALWAYS LOOKING TO THE FUTURE

Auf Initiative von Alvaro Torba wurde vor 30 Jahren IMPEX TECNICHE LINEARI gegründet, das als erstes Unternehmen in ITALIEN Linearsysteme für die Industrie entwickelte und herstellte.

An der kontinuierlichen, konstanten Arbeit war nicht nur der Gründer beteiligt, sondern auch die gesamte Gruppe von Mitarbeitern, die seit jeher ein wesentliches Element für das Wachstum des Unternehmens darstellen.

Die Arbeitnehmer, die freien Mitarbeiter und die Gesellschafter teilten schon immer dieselbe Unternehmensvision und dieselben Werte und bildeten von Anfang an ein richtiges Unternehmenssystem.

Keine Nummern, sondern MENSCHEN sind es, die mit ihrer ERFAHRUNG täglich dazu beitragen, die Firma IMPEX TECNICHE LINEARI weltweit bekannt zu machen.

Thirty years ago, from the vision and determination of founder Alvaro Torba, IMPEX TECNICHE LINEARI was founded. It was the first company in ITALY to design and manufacture Linear Systems for the industry.

A continuous, constant work that has involved not only the founder but also the entire group of employees who have always been a keystone for the growth of the company.

From the very beginning, employees and partners share the same vision and values.

PEOPLE - and not numbers - who, with their EXPERIENCE and EXPERTISE are committed every day to making IMPEX TECNICHE LINEARI known all over the world.

Alvaro TORBA
Gründer
Founder





VERTRIEBSBEREICH

Auf den Erfolg, der erste italienische Hersteller von Linearsystemen für die Industrie gewesen zu sein, folgte sehr bald der Erfolg der Produkte auch auf internationaler Ebene. Dank der Qualität und Flexibilität unserer Produkte entwickelten wir Systeme, die in zahlreichen Branchen eingesetzt werden.

Die ständige technologische Entwicklung und ein in vielen Ländern tätiges Vertriebsnetz gestatten uns, die Kunden von der Planungs- bis zur Nachverkaufsphase zu beraten und zu betreuen.

SALES DEPARTMENT

Our Linear Systems, after acknowledgment in Italy for their high standards of quality and manufacture, soon were appreciated by the international market. Thanks to the quality and flexibility of the products, we have developed systems that can be used in many industrial applications. Continuous product development supported by a sales network in many countries, enables us to support our customers from design to after-sales.

Cristina TORBA
Vertriebsleiter
Sales manager



FORSCHUNG & ENTWICKLUNG UND PRODUKTION

Um ein Produkt von erstklassiger Qualität zu erhalten, sind zunächst eine sorgfältige Planung, eine kontinuierliche Entwicklung der Techniken und eine ständige Erforschung bahnbrechender Lösungen nötig.

Konstrukteure und Labortechniker arbeiten zusammen, um ein zuverlässiges Produkt herzustellen, dessen Haltbarkeit auch bei extremen Einsatzbedingungen gewährleistet ist. Die gesamte Produktion findet innerhalb unseres Werks statt. Wir verwenden Maschinen mit hohem Technologiegehalt und hochwertige, zertifizierte Werkstoffe, die hohe Leistungen unserer Systeme garantieren.

IMPEX TECNICHE LINEARI stellt heute fünf Produktreihen her: Elektromechanische und pneumatische Lineartische, die Lineartische "Piccola" mit äußerst geringem Raumbedarf, die Linearmodule "Bi-Rail" und die Lineareinheiten mit Kugelumlaufschlitten.

R & D AND PRODUCTION

A high quality product is the result of an accurate design with the use of updated technology. Thanks to the teamwork of our designers and manufacturing experts, our products, whose durability is guaranteed even under extreme situations, are highly efficient. The entire manufacturing process is carried out within our production plant using high-tech machinery. Our certified materials ensure the high performance of our systems.

Today IMPEX TECNICHE LINEARI manufactures five major product lines under the MOVITEC brand name: electromechanical and pneumatic Linear Tables, Micro Linear Tables for extremely compact design, "Bi-Rail" Linear Modules and Linear Units, entirely developed by the company.

Maurizio TORBA

Leiter der Projekt- und Entwicklungsabteilung
Mechanical Manager



Wir stellen unsere dreißigjährige Erfahrung und unser Know-how zur Verfügung. Wir bieten technische Unterstützung und 3D-Design für die Dimensionierung des Systems unserer Kunden. Wir liefern Prototypen, Maschinen oder Maschinenteile einschließlich Montage und Prüfung. Die Modularität unserer Produkte und die äußerst flexible Produktion gestatten kurze Lieferzeiten auch bei kundenspezifischer Anpassung.

Our thirty-year-long experience and Know-How, supported by 3D design, are available to define the right product for the right application. We are also specialized in prototypes and in the design and manufacture of special equipment and machine parts. Modularity design and high flexibility of production allow short delivery even for customized products.

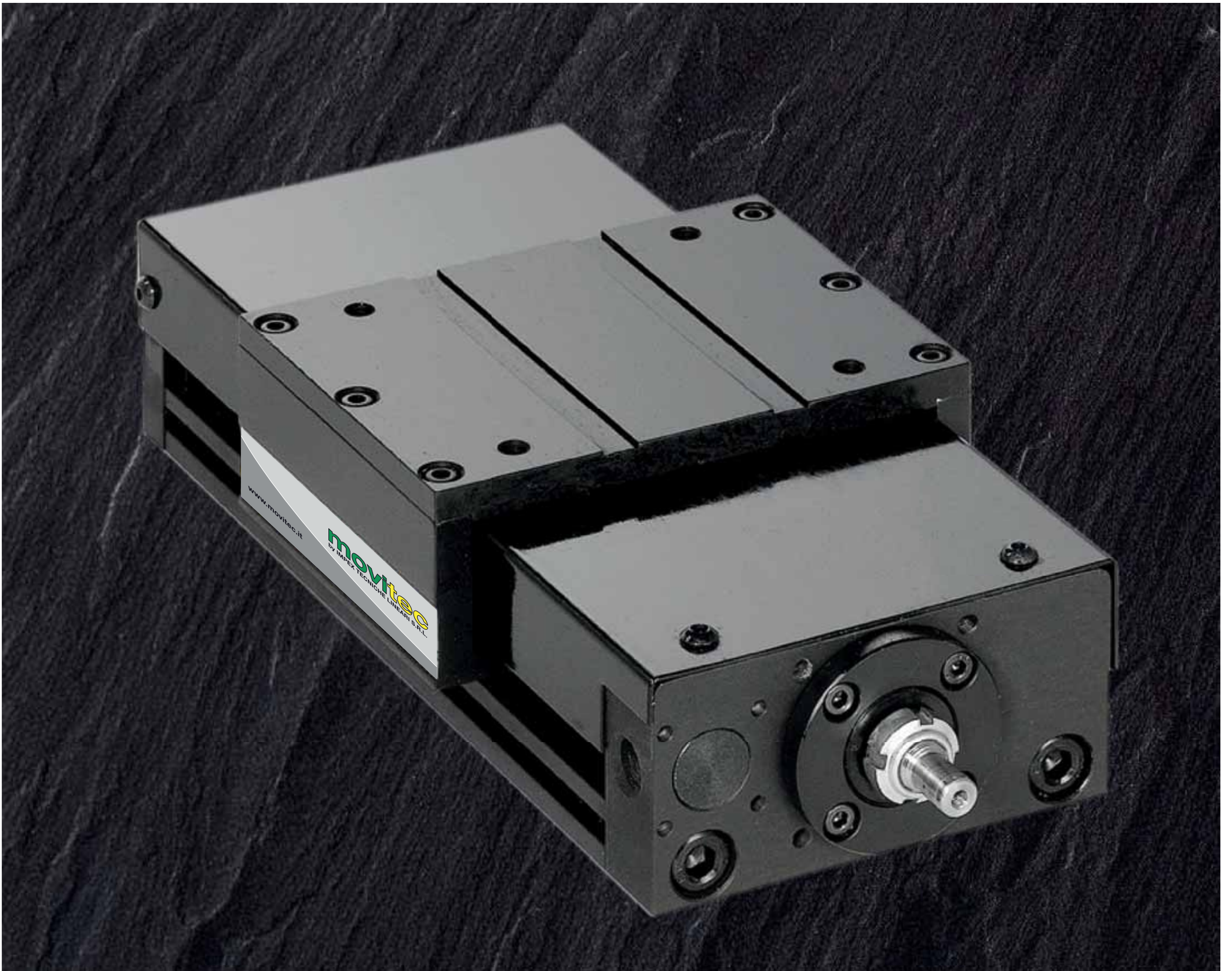


100% MADE IN ITALY

Die Entscheidung, unsere Systeme innerhalb unseres Betriebs herzustellen, beruht auf dem Bedürfnis, den Produktionsprozess Schritt für Schritt zu verfolgen und auch die kleinsten Einzelheiten kontrollieren zu können. Alle eingekauften Werkstoffe von unseren Lieferanten sind von hoher Qualität und entsprechen den geltenden Sicherheitsvorschriften. Die ständige, synergetische Zusammenarbeit zwischen unserem technischen Büro und den Produktionsabteilungen garantiert eine hohe Zuverlässigkeit jedes einzelnen hergestellten Produkts.

All our products are manufactured within our plant so as to follow the production flow step by step without neglecting any detail. All purchased materials are high quality and certified in compliance with all safety regulations. Our engineering and manufacturing department work jointly to guarantee the high reliability of every single product.







MAXIMALE EFFIZIENZ UND ZUVERLÄSSIGKEIT

HIGH EFFICIENCY AND RELIABILITY

Unsere Produkte sind das Ergebnis langjähriger Designentwicklung und ständiger technologischer Forschung, um stets die maximale Effizienz und Zuverlässigkeit unserer Produktreihen zu garantieren. Der niedrige Reibungskoeffizient der Linearsysteme von Movitec® gestattet deren Verwendung mit verschiedenen Arten von Motoren, auch mit hoher Drehzahl, und garantiert eine lange Haltbarkeit des Produkts.

Our products are the result of years of R & D to guarantee maximum efficiency and reliability of all product lines. All our Linear Systems operate with different motors types, even at high speed. A long-lifespan is guaranteed by a very low friction factor.

QUALITÄT UND FLEXIBILITÄT - Unterstreichung unseres Erfolgs

QUALITY 'AND FLEXIBILITY' - underline our success

Qualität der Konstruktion mit besonderem Augenmerk auf die Flexibilität und Modularität der verschiedenen Produkte

Qualität der Produkte durch ständige Kontrolle der Werkstücke
Qualität bei der Auswahl der Werkstoffe, Verwendung hochwertiger Legierungen sowohl bei Fertigung aus dem Vollen als auch bei Strangpressteilen
Qualität der Fertigung, bei der nur sehr geringe Toleranzen zugelassen sind
Qualität bei der Montage und der Prüfung jedes einzelnen Details des Produkts
Qualität aller Zusatzkomponenten, die sorgfältig ausgewählt werden

Design quality, to guarantee flexibility and modularity of the various products

Production quality with continuous control of machined parts
Top quality material, using precious alloys, regardless whether from full complements or extrusion
Mechanical processing quality, allowing only for very tight tolerances
Assembling quality, measuring and testing of single product
Top selection of all additional components

WER VERWENDET UNSERE LINEARSYSTEME? WHO USES OUR LINEAR SYSTEM?

Die fünf von uns hergestellten Produktreihen können allen Marktanforderungen gerecht werden, da jedes Stück an eine beliebige Maschine und ein beliebiges Gerät angepasst werden kann. Unsere Produkte findet man daher in vielen in der Industrie vorhandenen Maschinen

Each product is designed to fit in any machine, equipment or device. Our five product lines are designed to meet all customer needs.

Automobilindustrie

Werkzeugmaschinen

Bearbeitungsmaschinen

Industrieautomation

Montage

Handling

Industrieroboter

Verpackung

Sichtsysteme

Präzisionsmontagen

Mikromechanik

Kennzeichnungssysteme

Laserbearbeitungen

Halbleiter

Medizingeräte

Kartesische Roboter

Palettierung

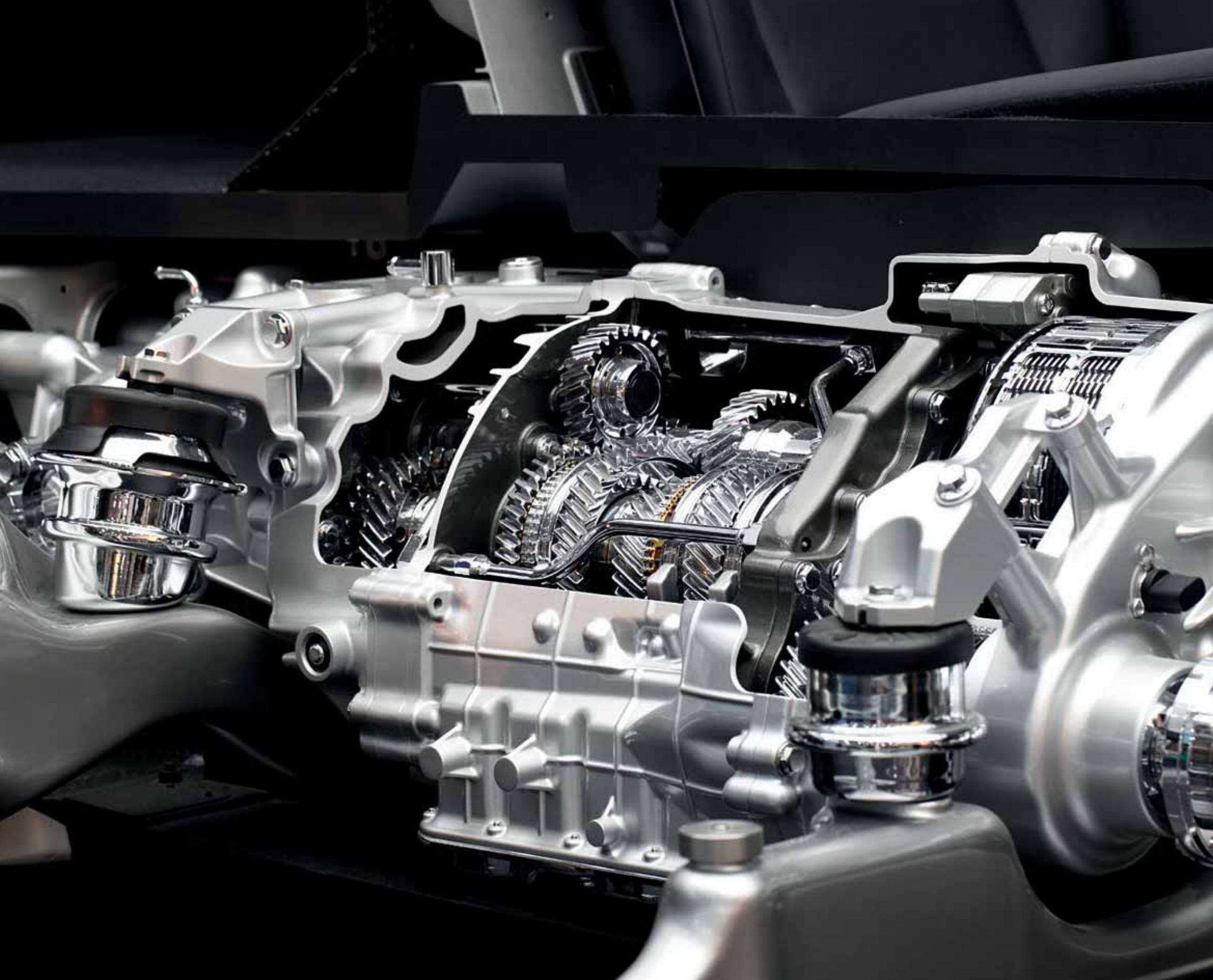
Spezialmaschinen

Unsere Linearsysteme bewegen viele Dinge
We move a lot with our Linear Systems



*Automotive
Machine tooling
Industrial machines
Factory automation
Assembly lines
Handling
Industrial robots
Packaging lines
Visual control systems*

*Precision assembly
Micromechanics
Marking systems
Laser industry
Semiconductors
Medical
Cartesian robots
Palletize
Special machines*



LINEARTISCHE / LINEAR TABLES - TPP

Baugröße/Size 150-200-250-300-400



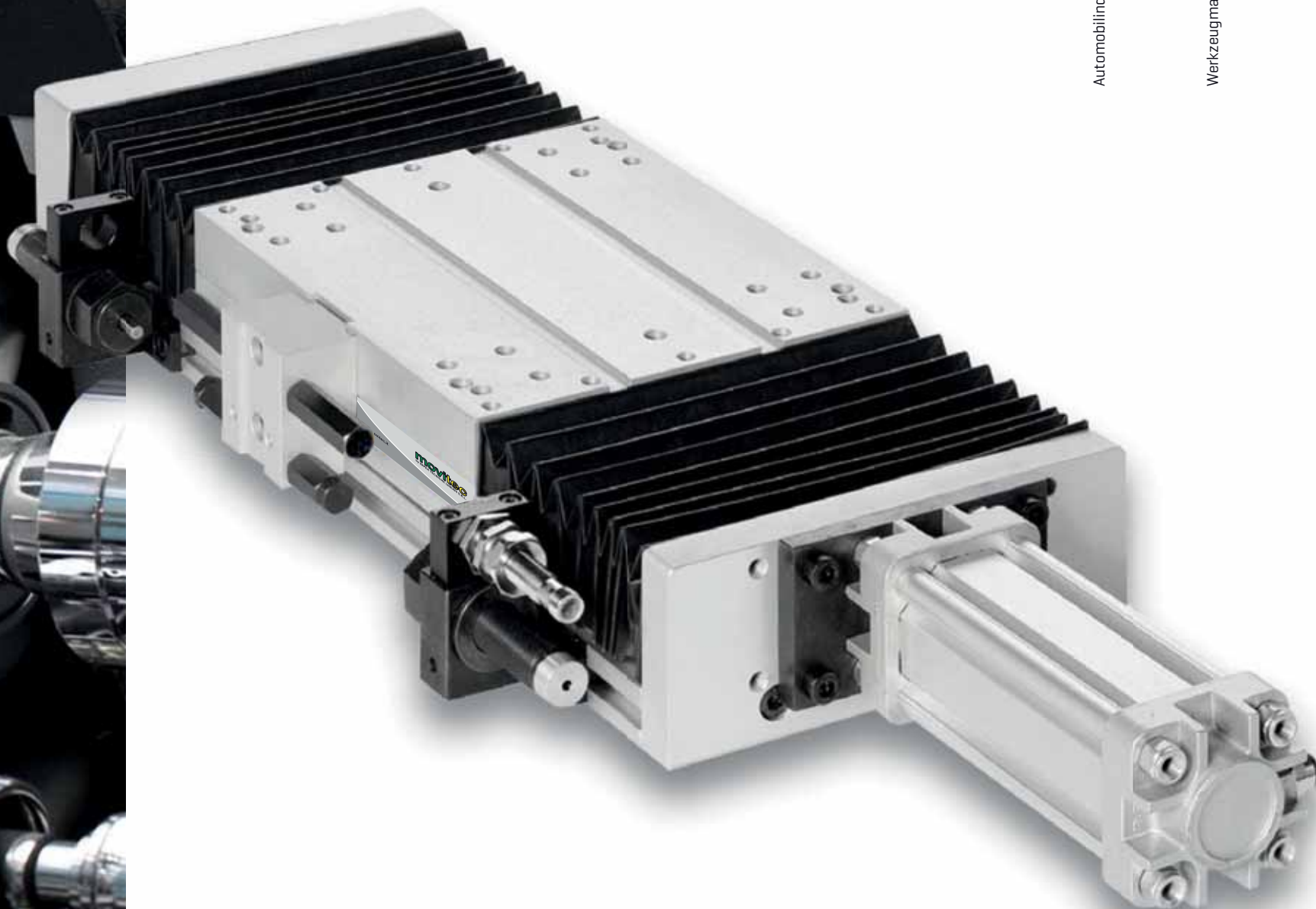
Automobilindustrie



Werkzeugmaschinen



Formpressen



Die mit Pneumatikzylindern angetriebenen Lineartische TPP werden aus Aluminium oder Stahl gefertigt und können Zylinder mit zwei verschiedenen Durchmessern für jede Baugröße besitzen. Beim Zusammenbau stehen verschiedene Führungen, Abdeckungen und Optionen zur Wahl, daher stellen sie eine maßgeschneiderte Lösung für alle ON-OFF-Anwendungen dar.

TPP Linear Tables with different pneumatic cylinder drives are manufactured in aluminium or steel. and can be equipped with cylinders of two different diameters for each size. Assembled by choosing different types of linear guides, protections and options, they represent a tailored solution for all types of ON-OFF applications.



LINEARTISCHE / LINEAR TABLES - TVP

Baugröße/Size 150-200-250-300-400



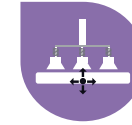
Laserschnitt



Automobilindustrie



Werkzeugmaschinen



Kartesische
Achssysteme



Fräsmaschinen



Die Lineartische TVP mit Spindeltrieb werden aus Aluminium oder aus Stahl gefertigt. Beim Zusammenbau stehen verschiedene Führungen, Abdeckungen und Optionen zur Wahl, daher stellen sie eine maßgeschneiderte Lösung für alle Fördereinrichtungen in der Industrie dar.

TVP Linear Tables with different screw drives are manufactured in aluminium or steel. Assembled by choosing different types of linear guides, protections and options, they are suitable for all kind of industrial machines.



JAN
MAR
MAY
SEP
NOV

SUN
MON
TUE
WED
THU

24
06
12
18

20

10

25

WATER RESISTANT 5ATM

LINEARTISCHE / MICRO LINEAR TABLES - LVP

Baugröße/Size 50-75-100



Industrieschweißen



Mikromechanik



Medizingeräte



Produktion von
Mikrobauteilen



Beschriftungslaser



Die Lineartische "Piccola" LVP mit Spindeltrieb werden aus Aluminium oder Edelstahl gefertigt. Beim Zusammenbau stehen verschiedene GFührungen, Abdeckungen und Optionen zur Wahl, daher stellen sie eine maßgeschneiderte Lösung für alle Arten von Mikrohandling dar.

LVP Micro Linear Tables have different screw drives and are manufactured in aluminium or stainless steel. Assembled by choosing different types of linear guides, protections and options, they are suitable for all kind of micro-machines.



BI RAIL LINEARMODULE / BI RAIL LINEAR MODULES MV-MC

Baugröße / Size 70-90-130-160



Portalsysteme



Palettierer



Schieber



Automobilindustrie



Die "Bi-Rail" Linearmodule MVP und MCP mit Spindel oder Riemenantrieb werden aus stranggepresstem, eloxiertem Aluminium gefertigt. Aufgrund der zur Wahl stehenden Führungen, Abdeckungen und Optionen und ihres Tragrahmens stellen sie die ideale Lösung für alle Portalsysteme dar.

MVP and MCP "Bi-Rail" Linear Modules have different screw or belt drive systems and are manufactured in extruded aluminum. Assembled by choosing different types of linear guides, protections and options and, thanks to their support structure, they are an ideal solution for all portal applications.



LINEAREINHEITEN / LINEAR UNITS - CV-CH-HV-HH-CC

Baugröße/Size 40-60-86-116



Handling



Flaschenfüllmaschinen



Rehabilitation



Produktion von
Mikrobauteilen



Die Lineareinheiten mit Kugelumlaufschlitten CV-CH-HV-HH-CC, mit Spindel oder Riemenantrieb, werden aus stranggepressten, eloxierten Aluminiumprofilen gefertigt. Das Gleiten eines oder mehrerer Kugelumlaufschlitten erfolgt auf zwei Führungen aus gehärtetem Stahl [58-62 HRC]. Die hohe Geschwindigkeit wird durch sehr große Kugeln mit 4-Punkt-Kontakt unter einem Druckwinkel von 45° gewährleistet. Sie sind ideal für Handling-Anwendungen.

CV-CH-HV-HH-CC Linear Units with screw or belt drives are manufactured from extruded and anodised aluminium profiles with different ball recirculating carriages. They are equipped with the innovative IMPEX guiding system [58-62 HRC]. Speed is guaranteed by large spheres with four contact points at 45°. They are an ideal solution for handling applications.



MÄRKTE MARKETS

Impex Tecniche Lineari ist heute ein solides italienisches Unternehmen, das in vielen Industriesektoren führend ist.

Von Anfang an setzte der Konzern aufgrund seiner hervorragenden Auslandsbeziehungen auf die internationalen Märkte und erwarb ein bedeutendes Know-how. Das Begreifen der Erwartungen unserer Kunde liegt allen Tätigkeiten zugrunde.

Wir lieben Herausforderungen und möchten durch kundenspezifische Lösungen allen Bedürfnissen gerecht werden, deshalb bieten wir eine immer umfangreichere, hoch entwickelte Produktpalette.

Impex Tecniche Lineari ist nicht nur in ganz Europa präsent, sondern hat seine Stellung auch auf internationaler Ebene gefestigt und beliefert die Märkte in Amerika, Nordafrika, Nahost, Mittelasien und Fernost.

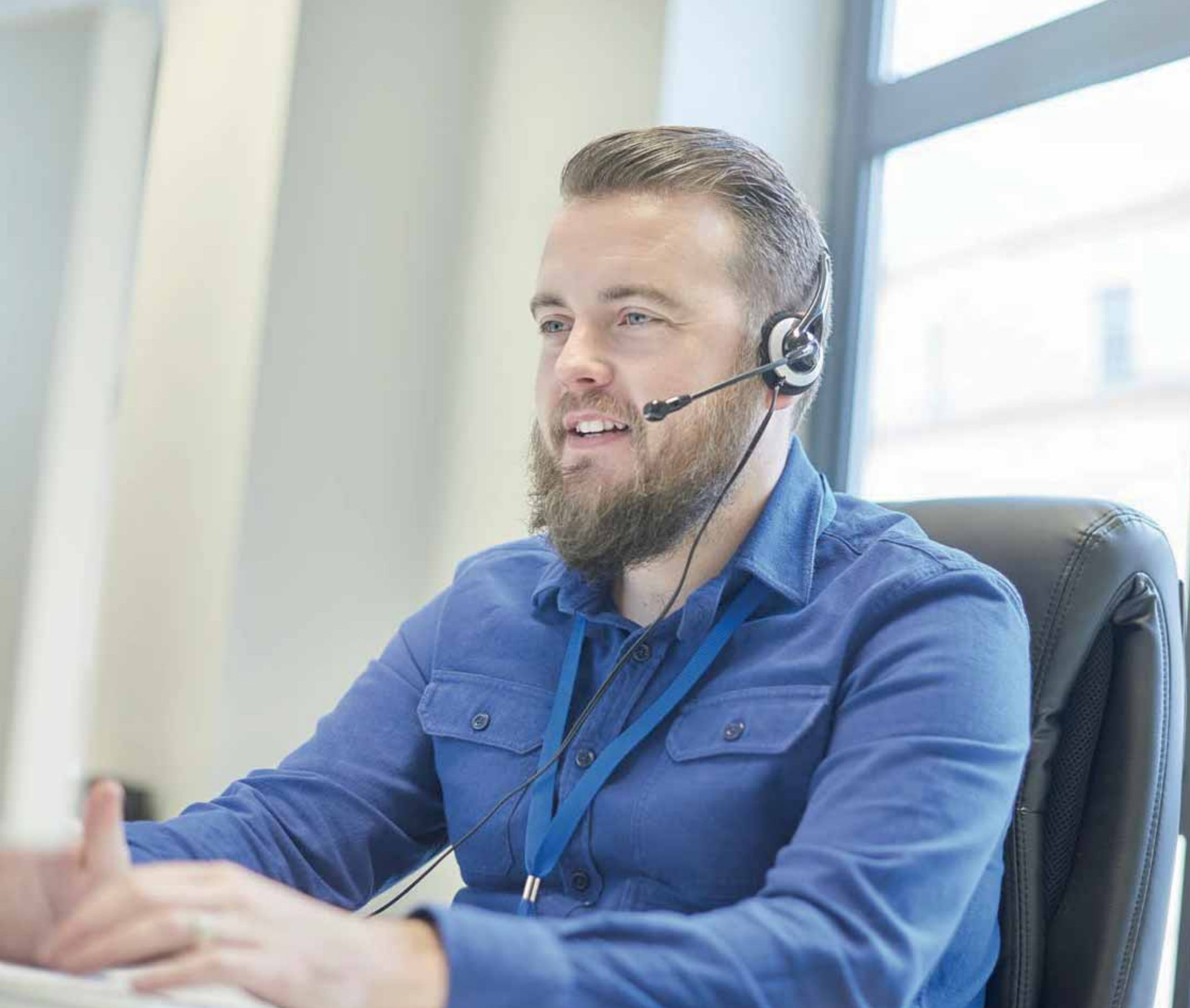
Impex Tecniche Lineari... ist in BEWEGUNG!

Impex Tecniche Lineari is a solid Italian business company, owner of a cutting edge technology in many industrial branches.

From the outset, boasting an excellent ability to be able to relate with other countries, the group has focused strongly on international markets, acquiring significant Know-How: understanding the expectations of our customers is the starting point for all activities. Our passion for "challenges" is our willingness to meet every need with personalised solutions and has led us to provide a range of more complete and evolved products.

Impex Tecniche Lineari, in addition to Europe, has confirmed its global position, supplying the Americas, North Africa, the Middle East, Central and Far East Asian markets.

Impex Tecniche Lineari..... is MOVING !!



KUNDENPFLEGE

CUSTOMER CARE

Unser Kundendienst ermöglicht den Aufbau enger Beziehungen zum Kunden durch eine vollständige und breitgefächerte Kundenpflege. Unsere Aufgabe ist nicht auf die Lieferung von Systemen und Ausrüstungen beschränkt, denn wir sind uns bewusst, bei der technologischen Weiterentwicklung der Tätigkeit unserer Kunden eine wichtige Rolle zu spielen.

Wir stehen Ihnen von der Planung Ihres Projekts bis zur Inbetriebnahme unserer Linearsysteme und der Schulung Ihrer Mitarbeiter beratend zur Seite.

A comprehensive Customer Care is available to build a strong and long-lasting relationship with our clients.

Our task is not limited to supply our clients, being aware of the major role we play in the technological development. Our support goes from design to staff training.



IMPEX TECNICHE LINEARI SRL

Via Jacopone da Todi,14

IT-06089 Torgiano PG

T.: +39 075 98 80 100

F.: +39 075 98 80 103

info@movitec.it



www.movitec.it